

BİLGİSAYAR AĞI NEDİR?

Bilgisayar Ağı: İki ya da daha fazla bilgisayarın bilgi paylaşımı veya iletişimi için bağlanmasıyla oluşan yapıya “Bilgisayar Ağı” denir. Bilgisayar ağı okul, hastane, banka, kütüphane gibi yerlerde kullanılır.

BİLGİSAYAR AĞLARI NEDEN KULLANILIR?

Dosya Paylaşımı:

Müzik, resim, video gibi dosyalar ağ üzerindeki diğer bilgisayarlar ile paylaşılabilir.

Çevre Birimlerin Paylaşımı:

Örneğin yazıcı ağda paylaşılırsa ağda bulunan diğer bilgisayarlarda o yazıcıyı kullanabilir.

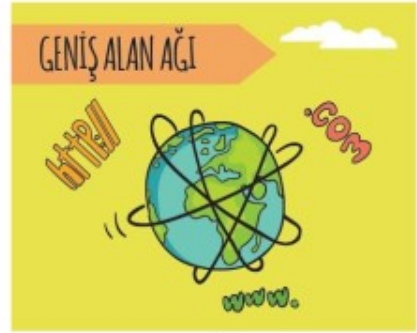
Uygulama Yazılımı Paylaşımı:

Birbirleriyle, iletişim kuran yazılım, oyun vs. arasındaki bilgi aktarımı bilgisayar ağı sayesinde gerçekleşir.

İletişim Kurmak:

Birbirlerinden uzak şehirlerde bulunan insanlar bilgisayar ağlarını kullanarak yazılı veya görüntülü konuşma şeklinde birbirleri ile iletişime geçebilirler.

BİLGİSAYAR AĞ TÜRLERİ NELERDİR?



Yerel Alan Ağı:

Birbirine yakın mesafedeki; aynı odada veya aynı bina içerisinde bulunan bilgisayarların bağlanmasıyla oluşturulan ağlardır.

Metropol Alan Ağı:

Bir şehir ya da geniş bir mekanda bulunan Yerel Alan Ağlarının birbirine bağlanmasıyla oluşan ağ türüdür.

Geniş Alan Ağı:

Birbirine çok uzak mesafedeki bilgisayar veya ağların bağlanmasıyla oluşan ağ türüdür.